



LEGENDA

- 1. Borgo Antini
- 2. Strada Luigi Carlo Farini
- 3. Borgo Giacomo Tommasini
- 4. Piazzale Francesco Borri
- 5. Chiesa di San Tommaso









WELCOME TO BORGO ANTINI !

Borgo Antini è situato nel centro storico di Parma e collega due tra gli assi commerciali più importanti della città: Strada Farini e Borgo Giacomo Tommasini.

Nella Via si sono insediate negli anni realtà commerciali, che ad oggi soffrono per la poca visibilità nonostante la posizione centrale e che desiderano non solo potenziare la propria attività commerciale ma ancor prima riqualificare uno spazio urbano centrale oggi non valorizzato e disordinato.

Il progetto intende riconnettere la strada con le arterie commerciali, Borgo Giacomo Tommasini e Strada Farini con una conseguente riqualificazione commerciale attraverso la definizione di una strategia complessiva estesa a tutta la via per aumentarne visibilità e attrattività.

Un intervento che si concentra sulla sostenibilità ambientale intesa quale integrazione all'interno di un contesto urbano storico di un elemento tradizionale, la Pergola.

Facilmente realizzabile e modificabile nel tempo a seconda delle necessità il progetto si compone di una "ossatura" metallica, una struttura neutra sulla quale applicare degli elementi caratterizzanti e di arredo urbano, ed un sistema verde che, non solo idealmente ma finalmente anche fisicamente, collega gli assi urbani come strada Farini, Borgo Giacomo Tommasini e il parco di piazzale Borri.

La struttura metallica, del tutto indipendente e staticamente autonoma rispetto agli edifici esistenti, si compone di tubolari di diametro 6 cm verniciati di colore bianco e giunti in ghisa con fissaggi a bulloni, elementi semplici e di facile montaggio e smontaggio. Questo crea una linea unitaria ma al contempo contaminabile liberamente a seconda delle necessità funzionali di ogni soggetto fruitore per tutta la via, un "fil rouge" che accoglie agli accessi e innesta una Pergola nella parte centrale.

Qui la via allargandosi ospita la maggior parte delle attività commerciali che ad oggi presentano un dislivello di c.a. 45 cm tra il marciapiede e l'accesso, superati grazie a dei gradini. Il progetto prevede la realizzazione di un deck in legno rigenerato (materiale riciclato che non richiede manutenzione) che attraverso delle rampe raccorda il dislivello rendendo i negozi accessibili ai disabili.

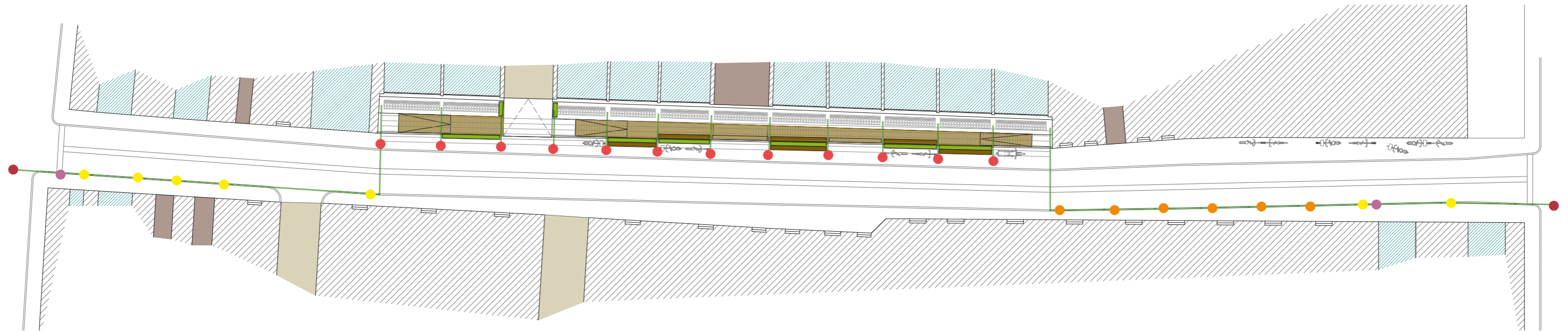
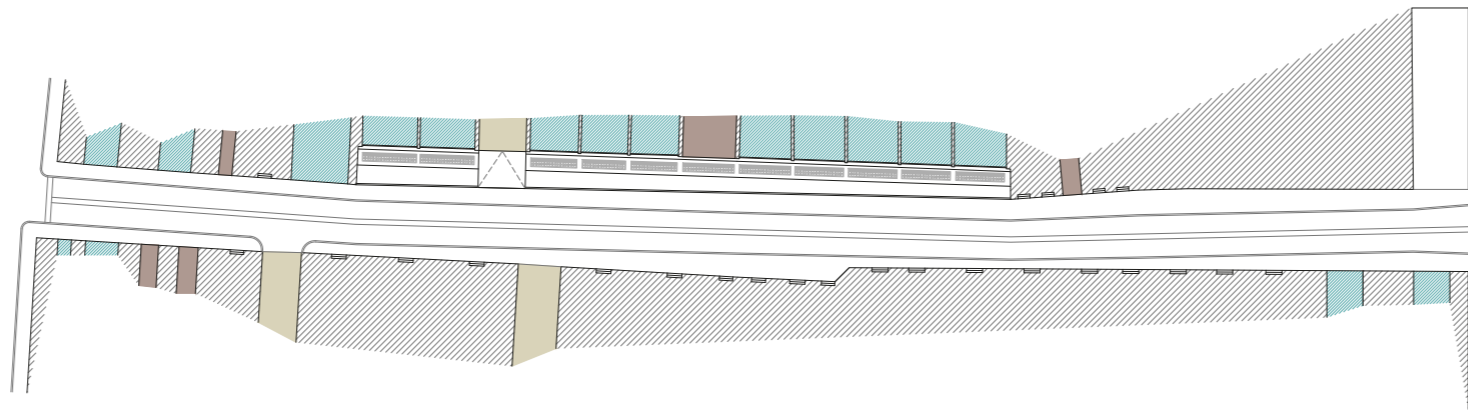
Tra la nuova pavimentazione e quella esistente si crea così un'intercapedine in cui verrà alloggiata tutta l'impiantistica del nuovo sistema senza necessità alcuna d'intervenire sul suolo). Per completare l'assetto commerciale di borgo Antini sono stati previsti degli elementi di arredo urbano quali sedute lineari, illuminazione, nuove insegne per i negozi e vasche per il verde che saranno piantumate anche con essenze rampicanti autoctone floreali e sempreverdi di facile manutenzione capaci di assorbire gli agenti atmosferici inquinanti garantendo un microclima temperato e vegetale.

Il fronte vetrine diventa un Pergolato ampio, luminoso, filtrante e naturale.

Uno spazio modulare, senza barriere architettoniche, atto ad espandere e valorizzare la superficie commerciale di ogni negozio valorizzando l'intero Borgo e generando uno spazio urbano di aggregazione sociale.

1. STATO DI FATTO

- Spazi commerciali
- Accessi pedonali
- Passi Carrabili



2. PROGETTO

—●— Pergolato composto da tubolari metallici diam. 60 mm verniciati colore bianco RAL 9010 con sistema di giunzioni complanari tipo Kee Safety

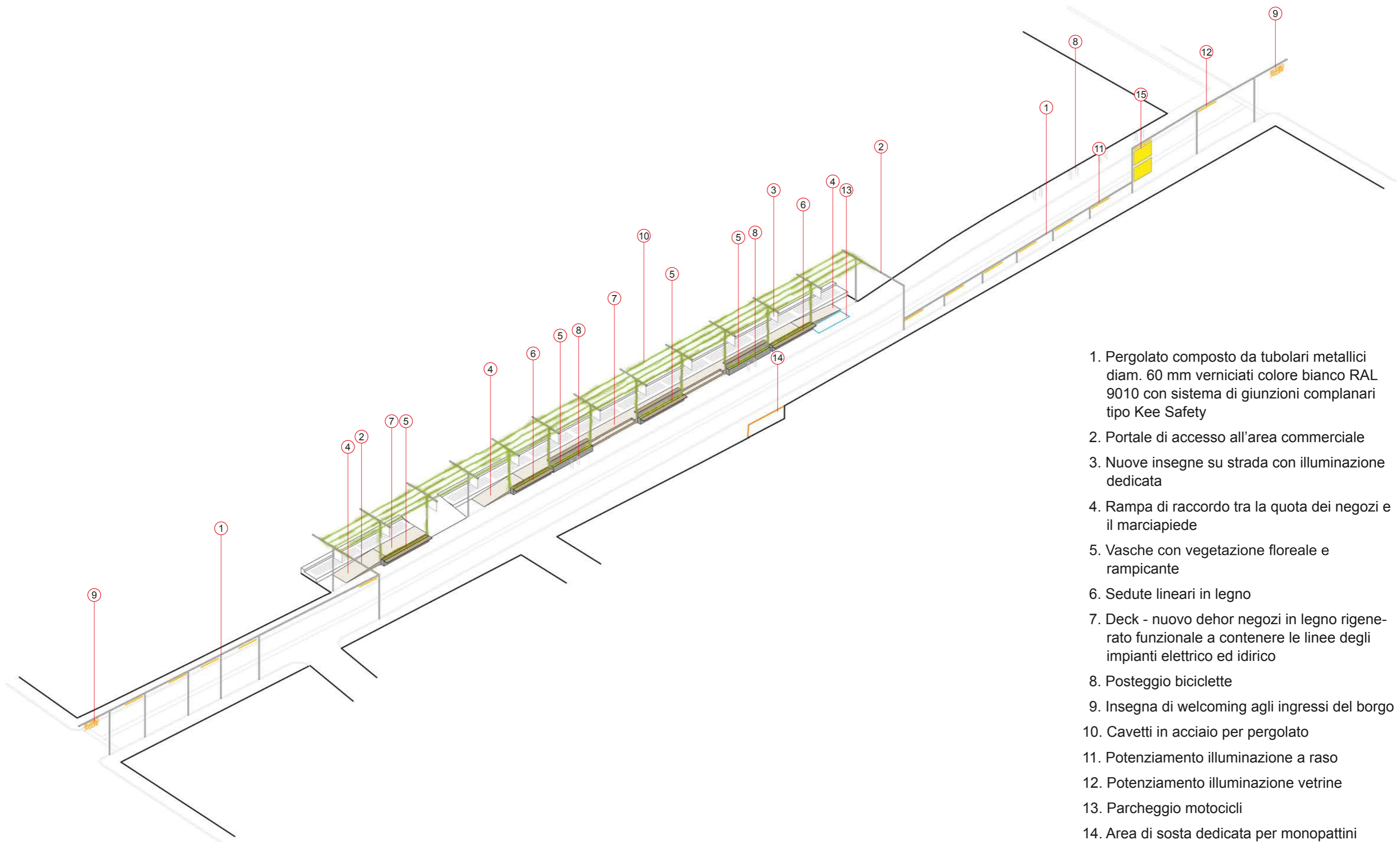
— Vasche con vegetazione floreale e rampicante

— Sedute lineari in legno

— Deck - nuovo dehor negozi in legno rigenerato funzionale a contenere le linee degli impianti elettrico ed idrico

- Insegne attività commerciali con illuminazione integrata
- Insegna di welcoming agli ingressi del Borgo
- Spazi per comunicazione info-grafica
- Potenziamento illuminazione a raso
- Potenziamento illuminazione dei negozi



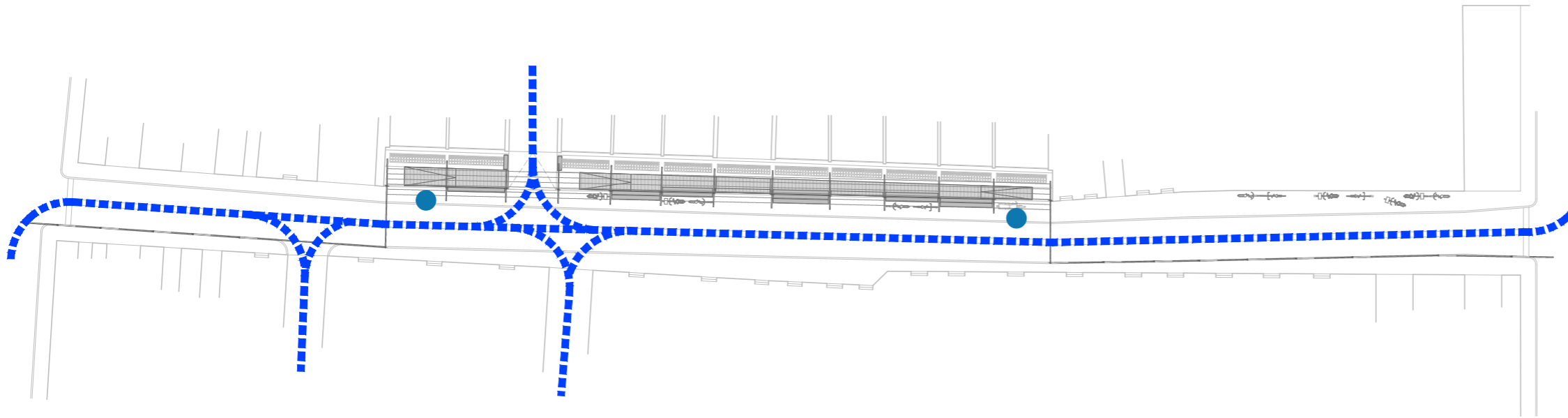


1. Pergolato composto da tubolari metallici diam. 60 mm verniciati colore bianco RAL 9010 con sistema di giunzioni complanari tipo Kee Safety
2. Portale di accesso all'area commerciale
3. Nuove insegne su strada con illuminazione dedicata
4. Rampa di raccordo tra la quota dei negozi e il marciapiede
5. Vasche con vegetazione floreale e rampicante
6. Sedute lineari in legno
7. Deck - nuovo dehor negozi in legno rigenerato funzionale a contenere le linee degli impianti elettrico ed idrico
8. Posteggio biciclette
9. Insegna di welcoming agli ingressi del borgo
10. Cavetti in acciaio per pergolato
11. Potenziamento illuminazione a raso
12. Potenziamento illuminazione vetrine
13. Parcheggio motocicli
14. Area di sosta dedicata per monopattini
15. Spazi per comunicazione info-grafica



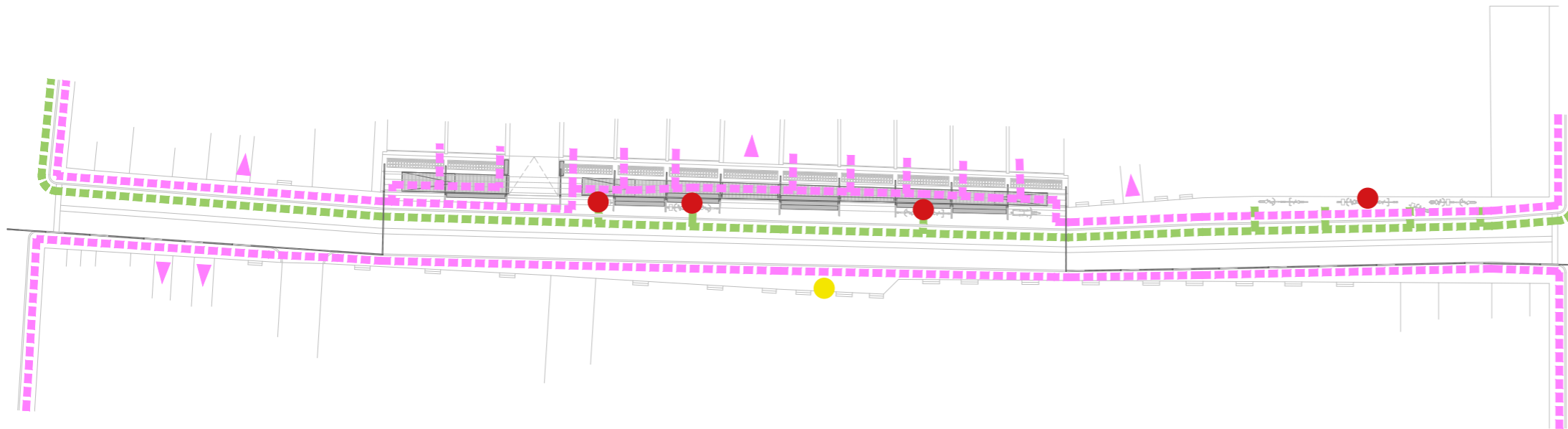
1. SCHEMA DEI PERCORSI CARRABILI

- Viabilità carrabile
- Parcheggi motocicli



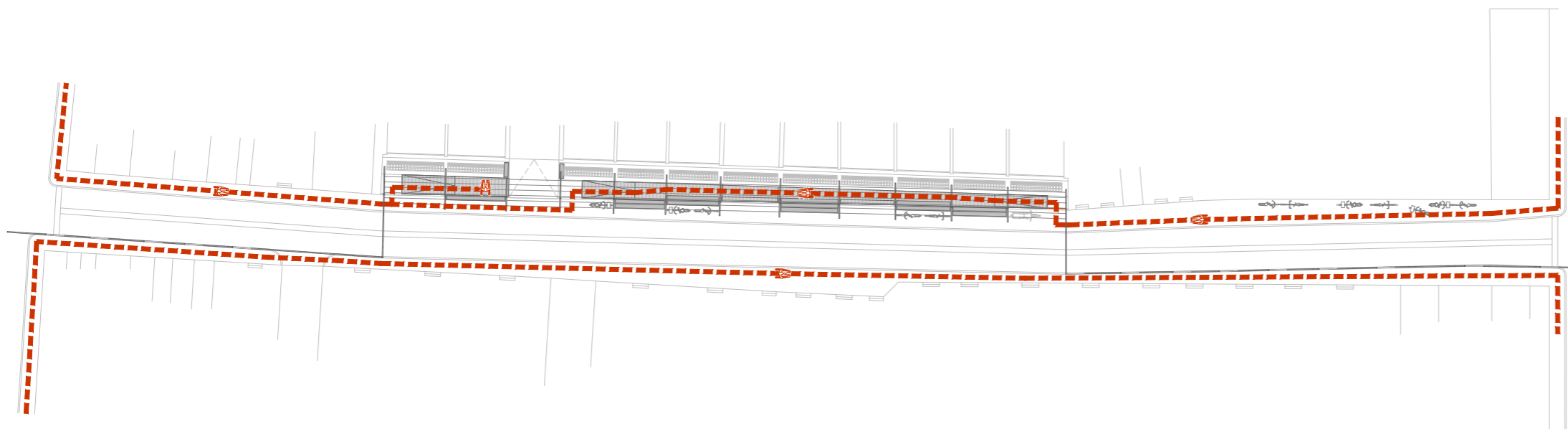
2. SCHEMA DEI PERCORSI PEDONALI E CICLABILI

- Percorsi ciclabili
- Percorsi pedonali
- ▲ Ingressi pedonali
- Stalli biciclette
- Area di sosta dedicata monopattini

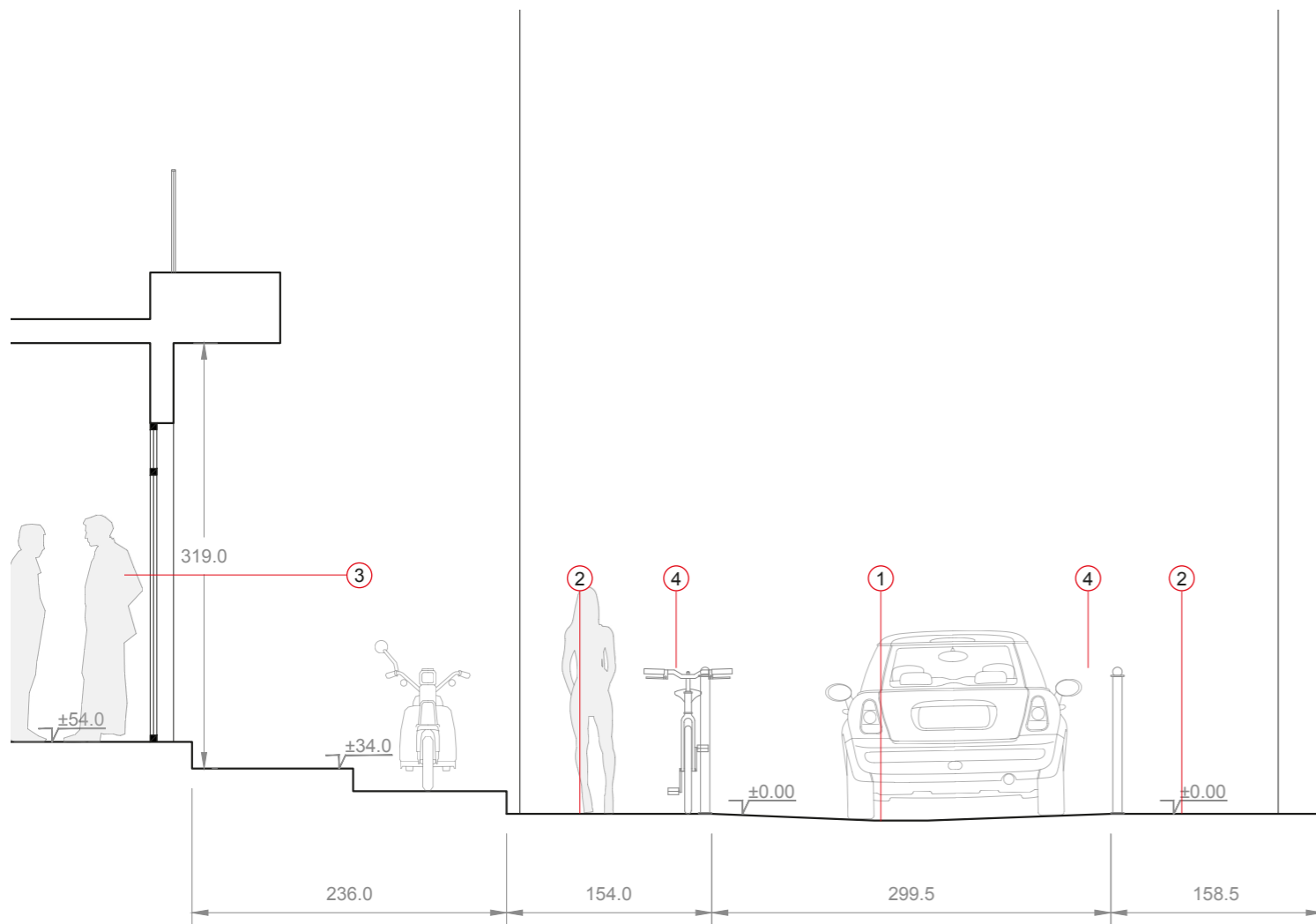


3. SCHEMA DEI PERCORSI DIVERSAMENTE ABILI

- Percorsi diversamente abili

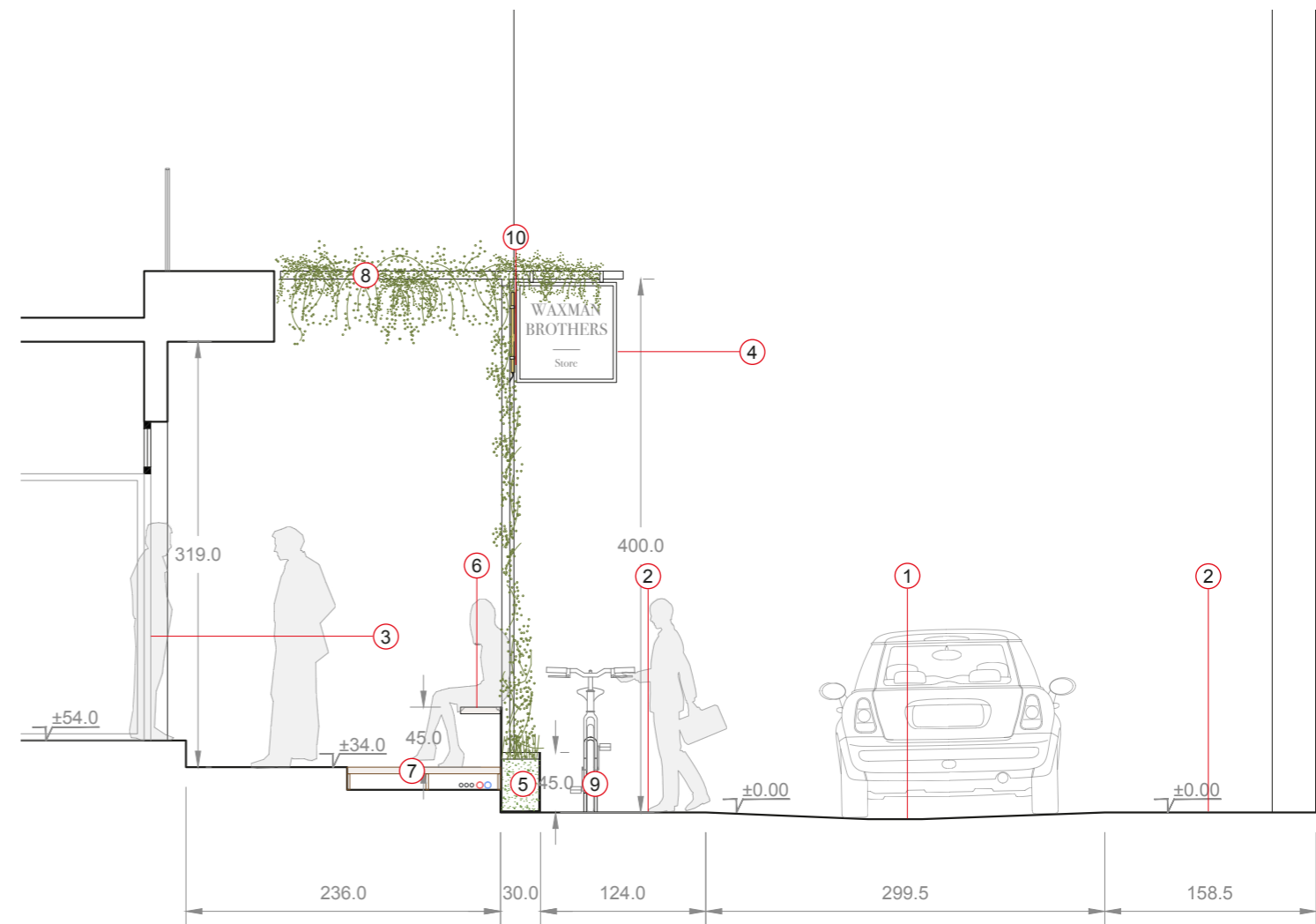






1. SEZIONE STATO DI FATTO

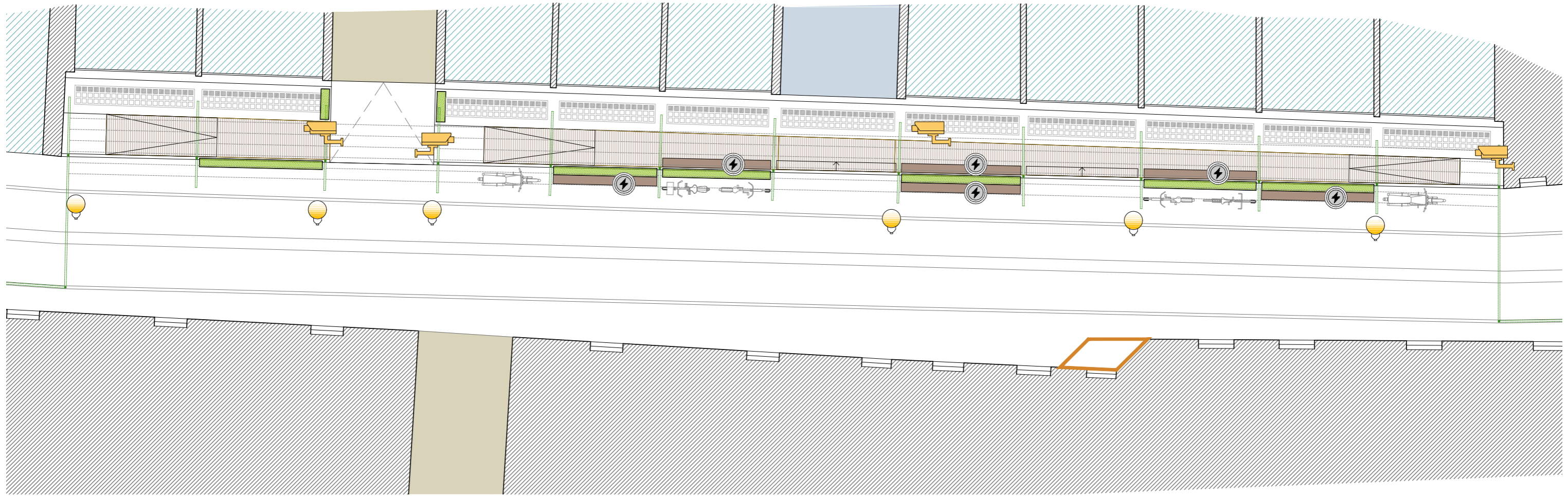
1. Carreggiata
2. Marciapiede
3. Vettrine
4. Paletto dissuasore



2. SEZIONE TIPO DI PROGETTO

1. Carreggiata
2. Marciapiede
3. Vettrine
4. Insegna su strada
5. Vasche con vegetazione floreale e rampicante
6. Sedute lineari in legno
7. Deck - nuovo dehor negozi in legno rigenerato funzionale a contenere le linee degli impianti elettrico ed idrico
8. Pergolato composto da tubolari metallici diam. 60 mm verniciati colore bianco RAL 9010 con sistema di digiunzioni complanari tipo Kee Safety
9. Posteggio biciclette
10. Illuminazione led e tubolare in plexiglas





ELEMENTI DI INNOVAZIONE TECNOLOGICA



Illuminazione intelligente

Gestione dell'intensità dell'illuminazione secondo il controllo delle presenze serali (efficientamento energetico)



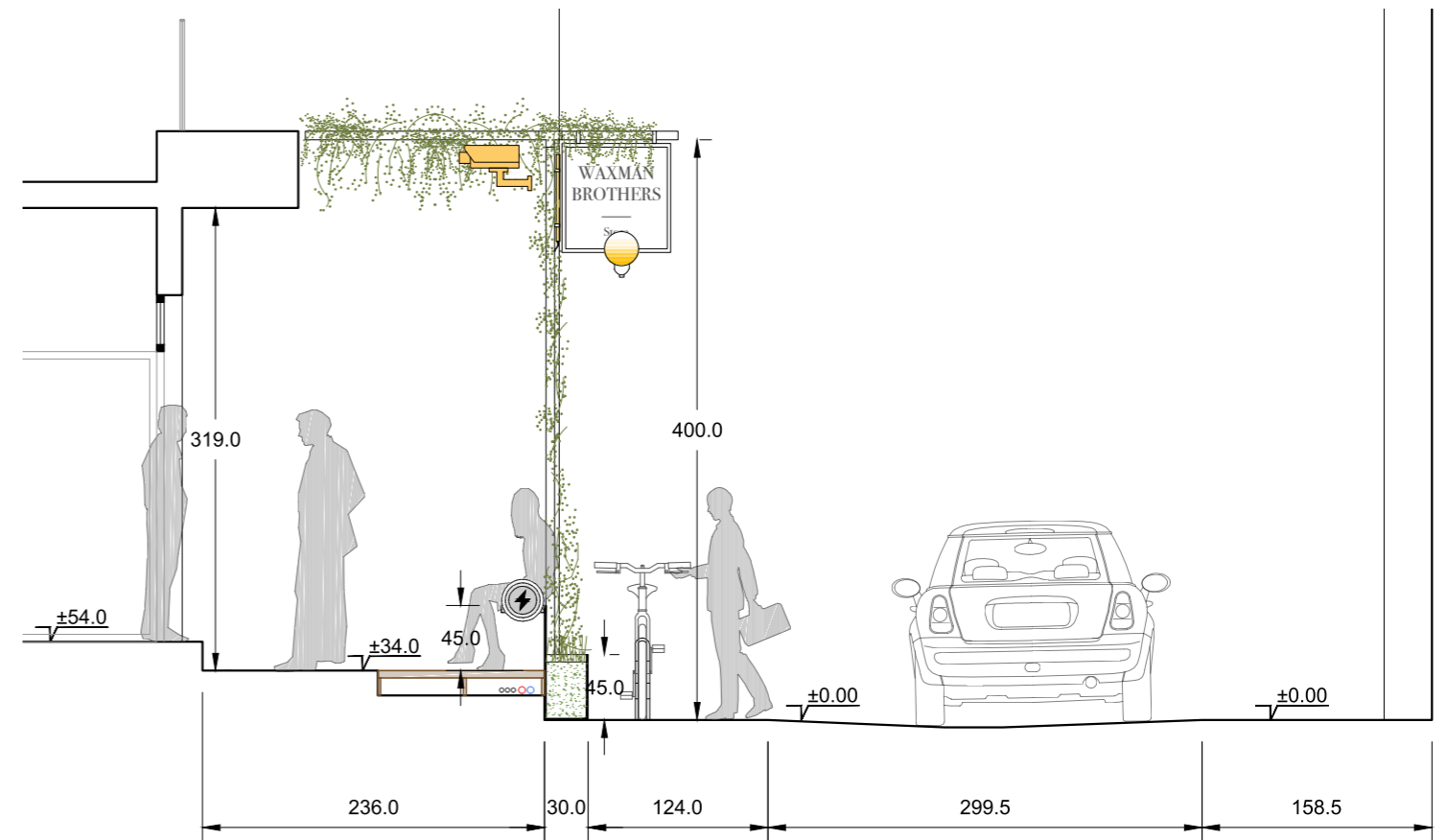
Isole di ricarica

Sedi di ricarica wireless per smartphone/tablet in corrispondenza delle panche



Videosorveglianza

Protezione e monitoraggio degli spazi (miglioramento della sicurezza)



SOSTENIBILITA' AMBIENTALE

Borgo Antini è caratterizzato dall'essere racchiuso da una struttura architettonica molto ravvicinata con diversi piani fuori terra che lasciano spazio, durante il giorno, a poche ore soleggiate a livello del pian terreno e stradale, situazione abbastanza tipica all'interno dei centri storici.




Le caratteristiche sopra citate portano ad una scelta vegetale ben tollerante l'ombra, con l'utilizzo di **specie** sia **sempreverdi** che **spoglianti**, facendo in modo che anche nei mesi invernali si possa godere del verde circostante.

Il progetto di riqualificazione urbana ha il nucleo principale al centro del borgo, adiacente alle vetrine dei negozi, esposte a nord. L'orientamento non permette l'arrivo di raggi solari diretti, tanto da lasciare quasi completamente all'ombra la porzione interessata se non nelle ore centrali del giorno, quando la luce naturale è zenitale. La **cura delle specie** in oggetto è **medio-bassa** e non sono ipotizzate piante da frutto per evitare l'eccessiva accumulo organico e il conseguente aumento della manutenzione.

La presenza della **vegetazione floreale** e **rampicante** è importante anche per **aspetti ambientali** quali la **salubrità dell'aria**, il **microclima** e la **riduzione dell'inquinamento** oltre che al migliormaneto del **decoro urbano** di Borgo Antini, **asse di connessione** tra le **aree pedonali** più frequentate da cittadini e turisti.

Specie arboree

L'inserimento all'interno del progetto di vegetazione floreale e rampicante permette:

-  Salubrità dell'aria
-  Microclima
-  Riduzione inquinamento CO/2



CAREX SIDEROSTICA 'Island Brocade'
Esemplare semi-sempreverde: con climi particolarmente freddi tende a seccare per poi rigettare fogliame nuovo e rigoglioso ai primi caldi. Di tendenza tappezzante con foglie brillanti arcuate unite in grossi ciuffi, con fioriture per lo più scure e dal portamento a spiga che rendono questa specie estremamente ornamentale.
Fioritura: estate.



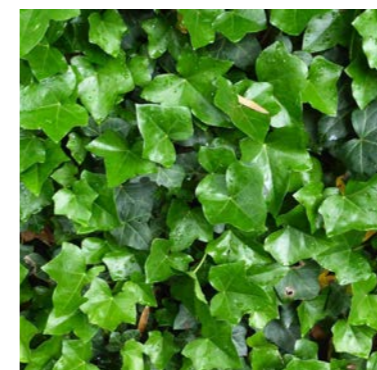
PITTOSPORUM TOBIRA NANUM
Esemplare sempreverde con portamento semi-sferico compatto, dalla lenta crescita che permette il buonissimo mantenimento della forma e dalla bassissima manutenzione. Fogliame verde brillante allungato dall'effetto cerato.
Fioritura bianca delicata con leggera profumazione.
Fioritura: primavera-estate.



HOSTA SPP
Esemplare perenne da ombra, non sempreverde, di facile coltivazione con un'altissima varietà di specie con foglie di diverse variegature e colori.
Le fioriture hanno una palette di toni freddi pastello, dal bianco al lilla e celeste.
Fioritura: estate.

Impianto di irrigazione

L'impianto sarà collegato a pozzetti esistenti e sarà composto da tubature passanti al di sotto del deck, dalle quali si dirameranno tubazioni minori che prteranno acqua alle singole vasche. Tale soluzione risulta ottimale in termini estetici in quanto permette di occultare quasi totalmente l'impianto, rendendolo inoltre di facile manutenzione.



HEDERA SPP
Esemplare sempreverde, rampicante per eccellenza, dotata di buon attecchimento ed elevatissima rusticità. Particolarmente fitta e coprente, adatta a creare veri e propri schermi verdi persistenti in tutte le stagioni.
Se ne possono trovare di diverse specie e variegature.



NANDINA DOMESTICA
Esemplare sempreverde composto da più fusti legnosi, che all'apice portano ampi cespi di grandi foglie pennate, costituite da sottili foglioline lanceolate, di colore verde, anche se i giovani germogli sono rossastri; i piccolo fusti vicini danno origine ad un arbusto denso e compatto.
Fioritura primaverile e autunnale.



ATHYRIUM NIPONICUM var. pictum 'Ursula's Red'
Esemplare perenne da ombra non sempreverde, dal fogliame grigio-argenteo, utile per illuminare le zone d'ombra. Alla ripresa vegetativa le foglie spuntano color porpora, e in primavera hanno una banda bordeaux vistosa al centro.

SOGGETTO PROPONENTE

Waxman Brothers Store
Waxman Brothers Le Club
Wundercamera
18Uno
Parrucchiere Emilio Ghidini
Studio d'Arte Ghirardi

PROGETTO A CURA DI:

ARCHITETTURA



Francesco Di Gregorio

CON

Oliviero Brognoli
Umberto Marossa
Francesco Nicolini

TECNOLOGIA

Matteo Cavatorta
Simone Occhi

AMBIENTE

Alessandro Spinabelli

ILLUMINAZIONE

Susanna Mazzoni

SICUREZZA

Pierluigi Bruno Curti

© This work is subject to copyright. All rights are reserved. For any kind of use, permission of the copyright owner must be obtained
